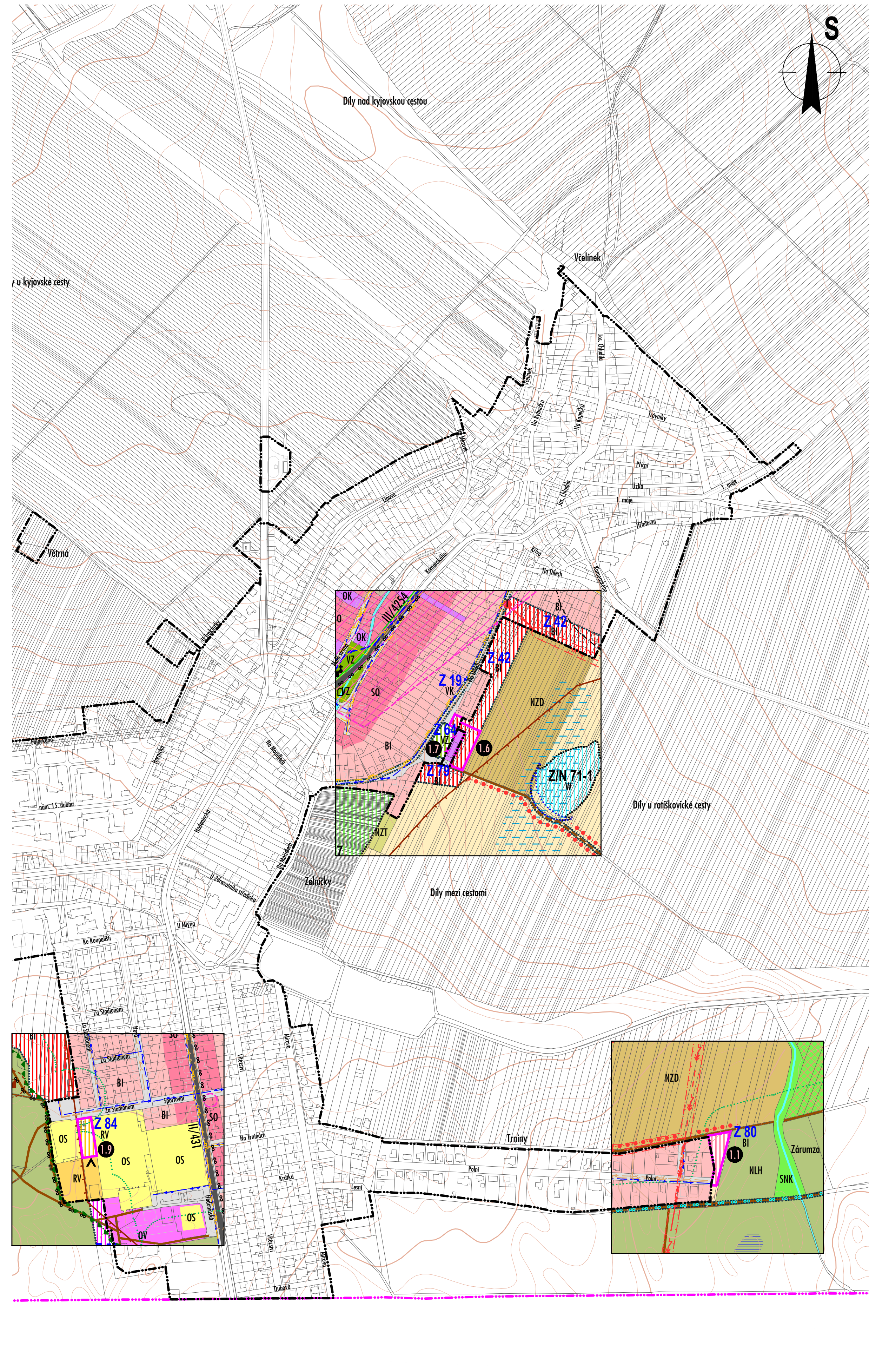
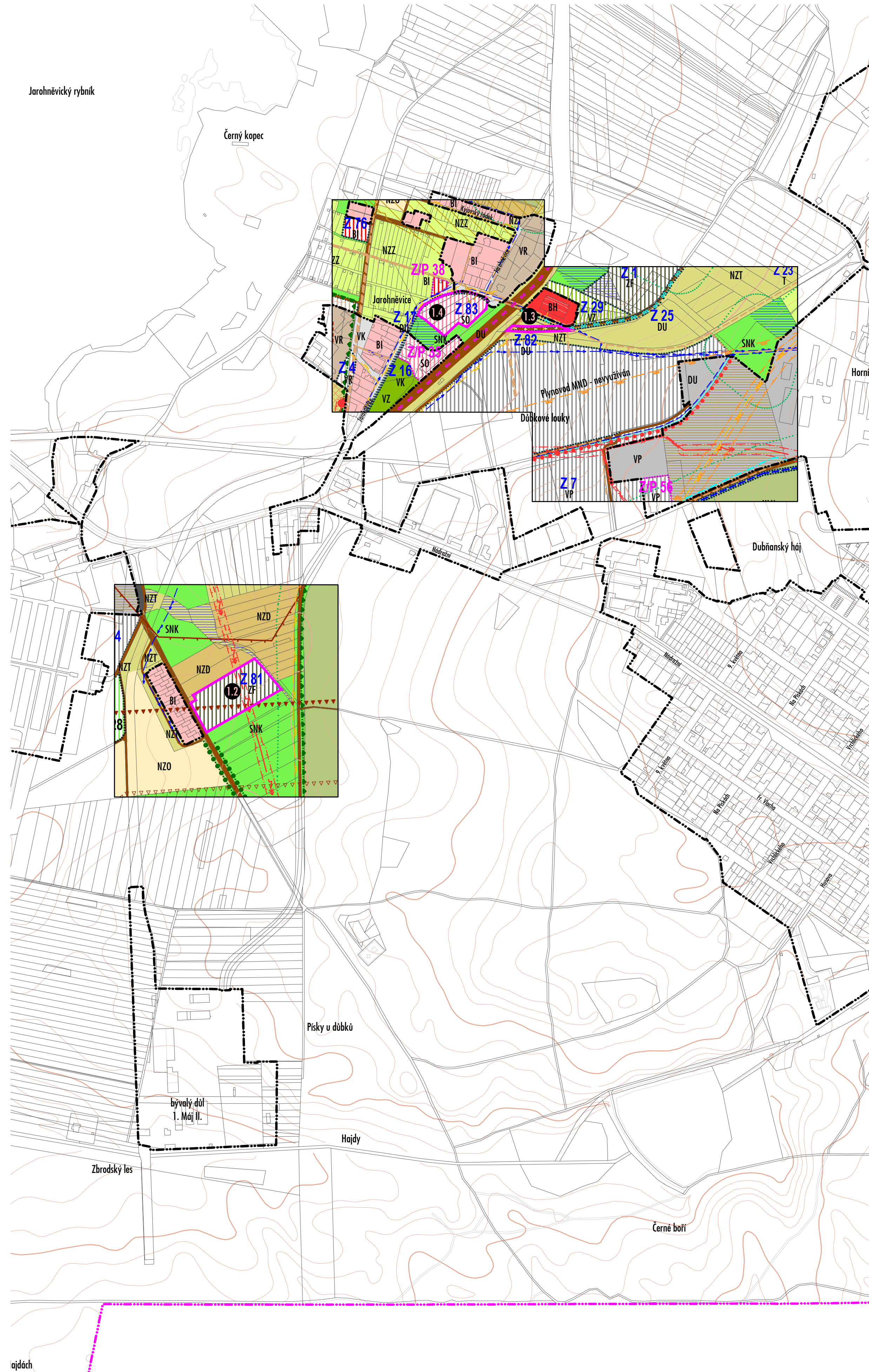


ÚZEMNÍ PLÁN DUBŇANY - ZMĚNA Č. 1



LEGENDA

VYMEZENÍ ÚZEMÍ A PLOCH

| | |
|--|---|
| | HRANICE ŘEŠENÉHO ÚZEMÍ (k.ú. DUBŇANY) |
| | HRANICE KATASTRÁLNÍCH ÚZEMÍ SOUSEDNÍCH OBČÍ |
| | HRANICE ZASTAVĚNÉHO ÚZEMÍ K 30. 9. 2020 |
| | RUŠENÁ HRANICE ZASTAVĚNÉHO ÚZEMÍ |
| | HRANICE KN |
| | VRSTEVNICE |
| | ZASTAVITELNÉ PLOCHY (NOVÉ ZÁMĚRY) |
| | PLOCHY PŘESTAVBY |
| | PLOCHY ZMĚN V NEZASTAVĚNÉM ÚZEMÍ |

ZMĚNA Č.1

| | |
|--|-----------------------|
| | OZNAČENÍ DÍLČÍCH ZMĚN |
|--|-----------------------|

URBANISTICKÁ KONCEPCE, KONCEPCE USPOŘÁDÁNÍ KRAJINY VYMEZENÍ PLOCH S ROZDÍLNÝM ZPŮSOBEM VYUŽITÍ

| STABILIZOVANÉ PLOCHY | PLOCHY ZMĚN | ÚZEMNÍ REZERVY | |
|----------------------|-------------|----------------|---|
| BI | BI | | PLOCHY BYDLENÍ v rodinných domech |
| BH | BH | | PLOCHY BYDLENÍ v bytových domech |
| SO | SO | | PLOCHY SMÍŠENÉ obytné |
| RV | RV | | PLOCHY VEŘEJNÉ REKREACE |
| RC | RC | | PLOCHY REKREACE cestovní ruch, agroturistika |
| OK | OK | | PLOCHY OBČANSKÉHO VYBAVENÍ komerční zařízení, služby |
| OV | OV | | PLOCHY OBČANSKÉHO VYBAVENÍ veřejné vybavenost |
| OH | OH | | PLOCHY OBČANSKÉHO VYBAVENÍ hřbitovy |
| OS | OS | | PLOCHY OBČANSKÉHO VYBAVENÍ sportovní vybavenost |
| VK | | | PLOCHY VEŘEJNÝCH PROSTRANSTVÍ |
| VZ | VZ | | PLOCHY VEŘEJNÝCH PROSTRANSTVÍ souběží zeleně |
| DS | DS | | PLOCHY DOPRAVNÍ INFRASTRUKTURY silniční doprava |
| DU | DU | | PLOCHY DOPRAVNÍ INFRASTRUKTURY ústečkové komunikace |
| T | | | PLOCHY TECHNICKÉ INFRASTRUKTURY |
| VP | VP | | PLOCHY VÝROBY A SKLADOVÁNÍ průmysl, zemědělí, výroba |
| VR | VR | | PLOCHY VÝROBY A SKLADOVÁNÍ zemědělná výroba, výrobní služby |
| VT | VT | | PLOCHY VÝROBY A SKLADOVÁNÍ plochy smíšené výrobní |
| VF | VF | | PLOCHY TĚŽBY NEROSTŮ |
| ZF | ZF | | PLOCHY ZEMĚDĚLSKÉ drobná farmářská činnost |
| NZO | | | PLOCHY ZEMĚDĚLSKÉ orná půda |
| NZZ | NZZ | | PLOCHY ZEMĚDĚLSKÉ zahradnické a lesnické |
| NZT | | | PLOCHY ZEMĚDĚLSKÉ trvalé travní porosty |
| NZD | | | PLOCHY ZEMĚDĚLSKÉ drobná drážba |
| NZV | NZV | | PLOCHY ZEMĚDĚLSKÉ sady, vinice a jiné kultury |
| NLH | | | PLOCHY LESNÍ hospodářské lesy |
| NLZ | | | PLOCHY LESNÍ lesy zvláštního určení |
| W | W | | PLOCHY VODNÍ A VODOHOSPODÁŘSKÉ |
| SNK | SNK | | PLOCHY SMÍŠENÉ NEZASTAVĚNÉHO ÚZEMÍ krajinná zeleně |

HODNOTY ÚZEMÍ

| STAV | NÁVRH |
|------|-----------------------------|
| | NEMOVITÁ KULTURNÍ PAMÁTKA |
| | HISTORICKY CENNÁ STAVBA |
| | STAVBNÍ DOMINANTA |
| | DROBNÁ SAKRÁLNÍ STAVBA |
| | PAMÁTNÍK |
| | MÍSTO SPOLÉČENSKÝCH AKTIVIT |
| | VÝHLÍDKOVÝ BOD |
| | INFORMAČNÍ CENTRUM |
| | TURISTICKÁ STEZKA ČERVENÁ |
| | TURISTICKÁ STEZKA ZELĚNÁ |
| | TURISTICKÁ STEZKA ŽLUTÁ |

LIMITY ÚZEMÍ

| STAV | NÁVRH |
|------|--|
| | ÚZEMÍ S ARCHEOLOGICKÝMI NÁLEZY |
| | MÍSTA ARCHEOLOGICKÝCH NÁLEZŮ |
| | ZEMĚDĚLSKÁ PŮDA I. A II. TŘÍDY OCHRANY |
| | DOBÝVACÍ PROSTOR (ROPA, ZEMĚNÍ PLYN) |
| | CHRÁNĚNÉ LOŽISKOVÉ ÚZEMÍ (ROPA, ZEMĚNÍ PLYN, LIGNIT) |
| | PODDOLOVANÉ ÚZEMÍ |
| | VÝHRADNÍ LOŽISKO (ROPA, ZEMĚNÍ PLYN, LIGNIT) |
| | LOŽISKO NEVYHRAZENÉ NEROSTŮ (ŠTEKOPÍSKÝ) |
| | ZLKVIDOVANÉ VRETY MHD (ROPA, ZEMĚNÍ PLYN) |
| | SONDY MHD (ROPA, ZEMĚNÍ PLYN) - AKTIVNÍ |
| | BEZPEČNOSTNÍ PÁSMA SONDY 100 M |
| | PRŮZKUMNÁ ÚZEMÍ |
| | HLAVNÍ DŮLNÍ DÍLO (LIGNIT) - ZLKVIDOVANÉ |
| | HLAVNÍ DŮLNÍ DÍLO (LIGNIT) - AKTIVNÍ |
| | BEZPEČNOSTNÍ PÁSMA HLAVNÍCH DŮLNÍCH DĚL |
| | OCHRANNÉ PÁSMA HŘBITOVA |
| | VZDÁLENOST 50 M OD OKRAJE LESA |
| | OCHRANNÉ PÁSMA SILNICE II. A III. TŘÍDY |
| | OCHRANNÉ PÁSMA VVN |
| | OCHRANNÉ PÁSMA VN |
| | OCHRANNÉ PÁSMA ČIŠTĚNÍ ODPADNÍCH VOD |
| | BEZPEČNOSTNÍ PÁSMA VTL PLYNOVODU |

POZN: CELÉ SPRÁVNÍ ÚZEMÍ JE ZÁJMŮVNĚ ÚZEMNÍ MINISTERSTVA OBRANY Z HLEDISKA POVOLOVÁNÍ VYMEHOVÁNÝCH DRUHŮ STAVĚB

TECHNICKÁ INFRASTRUKTURA

| STAV | NÁVRH |
|------|-------------------------------------|
| | VYSOKOTLAKÝ PLYNOVOD |
| | STŘEDOTLAKÝ PLYNOVOD |
| | VYSOKOTLAKÁ REGULÁČNÍ STANICE PLYNU |
| | STŘEDOTLAKÁ REGULÁČNÍ STANICE PLYNU |
| | DÁLKOVÉ VEDENÍ VVN |
| | NADMÍSTNÍ KORIDOR PRO VEDENÍ VVN |
| | EL. VEDENÍ VN |
| | TRAFOSTANICE |
| | ELEKTRONICKÉ KOMUNIKAČNÍ VEDENÍ |
| | VODOVODNÍ SÍŤ |
| | VODOVODNÍ PŘÍVADĚC |
| | KANALIZAČNÍ SÍŤ |
| | ČIŠTÍRNA ODPADNÍCH VOD |

DOPRAVNÍ INFRASTRUKTURA

| STAV | NÁVRH |
|------|-----------------------------|
| | SILNICE II. A III. TŘÍDY |
| | POLNÍ LETIŠTĚ |
| | HLAVNÍ CYKLOTRASY |
| | KRAJSKÝ CYKLISTICKÝ KORIDOR |

OCHRANA PŘÍRODY

ÚZEMNÍ SYSTÉM EKOLOGICKÉ STABILITY

| STAV | NÁVRH |
|------|--------------------|
| | BIOCENTRUM LOKÁLNÍ |
| | BIOKORIDOR LOKÁLNÍ |
| | DOPROVODNÁ ZELEŇ |
| | EYE (NATURA 2000) |
| | MOKRÁDY |

OCHRANA PŘED POVODNĚMI

| STAV | NÁVRH |
|------|---|
| | ZÁPLAVOVÉ ÚZEMÍ Q 100 |
| | ÚZEMÍ ZVLÁŠTNÍ POVODNĚ POD VODNÍM DÍLEM |
| | PROTIPOVODNOVÁ OPATŘENÍ |

OSTATNÍ

| STAV | NÁVRH |
|------|--|
| | ADMINISTRATIVNÍ CENTRUM OBCE |
| | FOTOVOLTAICKÉ ELEKTRÁRNY |
| | PŘÍRODNÍ SPORTOVĚŠTĚ JAKO SOUČÁST LESA |
| | VOLNÝ CHOV HOSP. ZVÍŘAT |
| | MELIORACE |

KOORDINAČNÍ VÝKRES

OBJEDNATEL:
PŮRIZOVATEL:
OPRÁVNĚNÁ ÚŘEDNÍ OSOBA PŮRIZOVATELE:
ZPRACOVATEL:

Město Dubňany, Náměstí 15. dubna 1149, 696 03 Dubňany
Městský úřad Dubňany
Bc. Tomáš Konečný
H.arch projekt s.r.o.
Legionářů 890/11, 695 01 Hodonín
Ing.arch. Lenka Holušová Pecuchová
Ing.arch. Pavel Holuš